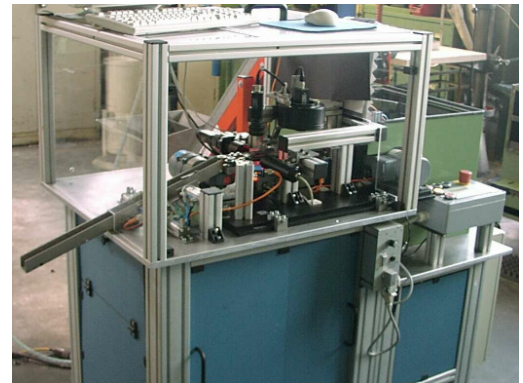


## Umfangreiche Kontrolle von Automattendrehteilen

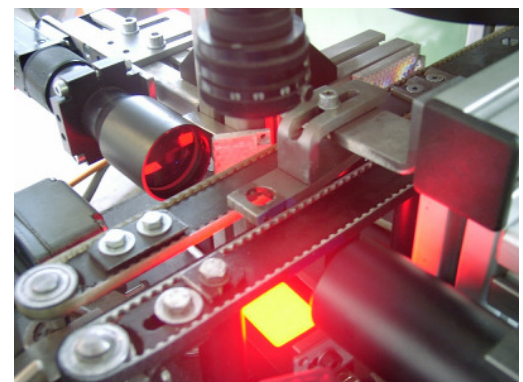
Sowohl in der Automobilindustrie als auch bei deren Zulieferern laufen Montageprozesse heute weitgehend automatisiert ab. Um kostenintensive Störungen durch fehlerhafte Teile schon im Vorfeld zu vermeiden, wird von den Zulieferern eine 100% Qualitätskontrolle verlangt.



Die dargestellte Anlage ist zur Überprüfung von Automattendrehteilen in der Großserienfertigung konzipiert. Um einen automatisierten Betrieb der Anlage zu gewährleisten, ist diese mit einem Vertikalförderer als Zuführeinrichtung sowie einem Drehteller zum automatischen Wechseln der Transportbehälter ausgestattet.



An den zu prüfenden Drehteilen werden verschiedene Außendurchmesser, der erste Gang eines Innengewindes sowie die Spanfreiheit einer Bohrung kontrolliert. Für diese Aufgaben stehen drei verschiedene Kameras und Beleuchtungen zur Verfügung, welche optimal aufeinander sowie an die geforderten Prüfaufgaben angepasst sind.



Die Anlage ist so ausgelegt, dass alle geforderten Prüfkriterien in einem Durchlauf erfasst werden. Auf diese Weise können bis zu 120 Teile pro Minute vermessen und geprüft, bei Bedarf nach Ergebnis sortiert werden.