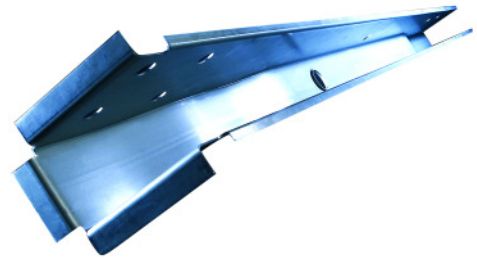
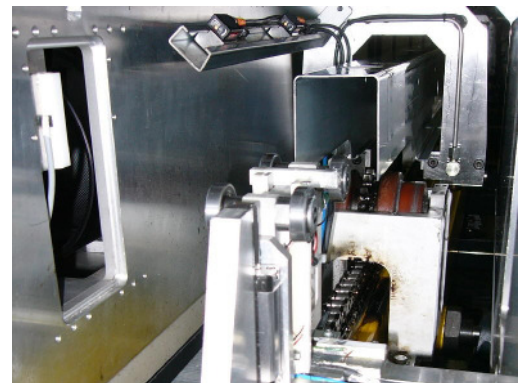


Rahmenlängsträger für den Mercedes Sprinter / VW Crafter

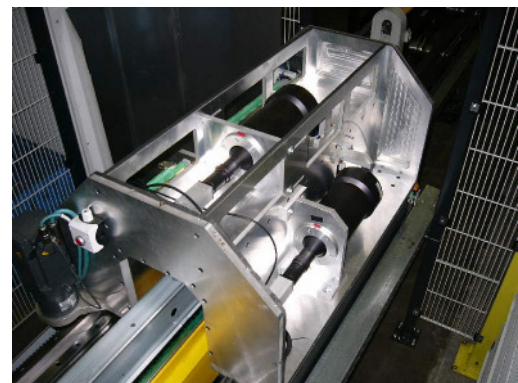
Um immer wirtschaftlicher zu arbeiten, werden heute im Automobilbau so viele Funktionen wie möglich in einzelnen Teilen zusammengefasst. Hierbei entstehen allerdings teilweise sehr komplexe und umfangreiche Gebilde.



Um bei diesem Rahmenlängsträger alle wichtigen Maße und Positionen abfragen zu können, ist für die Firma KRONENBERG Profil GmbH eine Kontroll- und Vermessungsanlage für die teilweise über 5 m langen Profile entwickelt worden.



Das System basiert auf digitalen Zeilenkameras und nimmt pro Messdurchgang drei Bilder mit jeweils 138 Megapixeln auf. Dadurch kann trotz der großen Teile eine hohe Genauigkeit erzielt werden.



Es werden sieben verschiedene Typen und daran jeweils bis zu 245 spezifische Merkmale geprüft. Diese Daten werden teile- und chargenbezogen archiviert. Weiterhin wurde ein automatisierter Datenimport und eine benutzerfreundliche Auswertung in Excel für die QS erstellt, sowie eine automatisierte pdf-Ausgabe von Berichten.



Die Firma



ist ein Unternehmen der

